

HYDRAO

SMART SOLUTIONS FOR WATER CONSERVATION

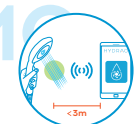
GUIDE D'INSTALLATION QUICK START GUIDE



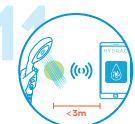
8 Ouvrez l'application HYDRAO et créez votre compte.
Open the HYDRAO app and create your account.



9 Lisez et suivez le tutoriel de l'application pour découvrir et maîtriser les fonctionnalités de suivi et de personnalisation.
Read and follow the tutorial to discover and master the monitoring and customization features.



10 Ouvrez le robinet et connectez votre pommeau HYDRAO à l'application (possibilité d'ajouter jusqu'à 15 pommeaux HYDRAO).
Open the tap and connect your HYDRAO shower head to the app (possible to connect up to 15 HYDRAO shower heads).



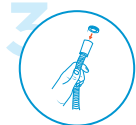
11 Lors de la synchronisation des données, laissez le robinet ouvert au maximum et votre smartphone à proximité afin d'assurer une connectivité optimale.
When synchronizing data, leave the tap open and your smartphone nearby to ensure optimal connectivity.



1 Facultatif: mesurez le débit initial de votre ancien pommeau à l'aide du sac débitmètre (si disponible). Vous pouvez renseigner ce débit dans l'app HYDRAO pour un calcul d'économie plus précis.
Optional step: measure the waterflow of your old shower head using the flowrate measuring bag (if available). You can register this flow rate in the HYDRAO app to get a better estimate of your savings.



2 Dévissez votre ancien pommeau.
Unscrew your old shower head.



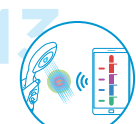
3 Mettez le joint grillagé fourni en place.
Install the provided mesh filter gasket.



4 Optionnel: vous pouvez insérer le limiteur de débit (fourni) dans le pas de vis du pommeau HYDRAO (voir notice limiteur).
Vissez votre pommeau HYDRAO.
Optional step: you can insert the water flow restrictor in your HYDRAO shower head (please refer to the water flow restrictor quick guide).
Screw on your HYDRAO shower head.



12 Pas besoin de synchroniser votre app à chaque douche, les pommeaux HYDRAO gardent jusqu'à 200 douches en mémoire.
Vous pouvez vous synchroniser occasionnellement pour mettre votre historique de douche à jour.
No need to connect or synchronize at each shower. HYDRAO shower heads can save up to 200 showers. You can occasionally connect or sync the app to update your usage tracking.



13 Vous pouvez personnaliser vos seuils de volume et vos couleurs en cliquant sur votre pommeau > menu « paramètres »
You can customize your water thresholds and colours by clicking on your registered shower head > settings



14 Visualisez vos progrès, votre historique de consommation et vos économies dans l'app HYDRAO.
Check your progress and savings (water and energy) in the HYDRAO app.



5 Ouvrez l'eau et votre pommeau HYDRAO est prêt à être utilisé !
Turn the water on and your HYDRAO shower head is ready to use !

POUR ALLER PLUS LOIN AVEC L'APPLICATION GET MORE FEATURES WITH THE APP



6 Téléchargez l'app HYDRAO depuis Google Play Store ou l'App Store ou via le QR code situé au dos de la notice.
Download the HYDRAO app from Google Play or App Store or by using the QR code at the back of the guide.



7 Activez le Bluetooth (et la localisation sur Android uniquement, en savoir plus sur la FAQ de hydrao.com).
Pas besoin d'appairer votre pommeau HYDRAO.
Turn Bluetooth ON (and localization ON for Android only, more information on our FAQ on hydrao.com).
No need to pair your HYDRAO shower head.



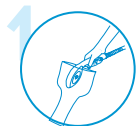
Pour consulter les conditions de garantie et la FAQ, rendez-vous sur www.hydrao.com
To consult the warranty conditions and the FAQ, go to www.hydrao.com

SUPPORT CLIENT
CUSTOMER SERVICE
sav@hydrao.com
+33 (0)7 68 33 85 70

HYDRAO

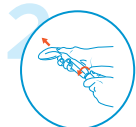
SMART SOLUTIONS FOR WATER CONSERVATION

BEDIENUNGSANLEITUNG MANUAL DE INSTALACIÓN

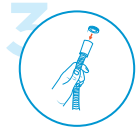


Optional: Messen Sie die anfängliche Durchflussrate Ihres alten Duschkopfes mit dem Durchflussmessbeutel (falls vorhanden). Sie können diese Durchflussmenge in der HYDRAO App eingeben, um eine genauere Einsparungsberechnung zu erhalten.

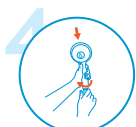
Opcional: calcula el caudal de tu antiguo cabezal utilizando la bolsa de medición de caudal (si disponible). Puedes añadir esta información a la aplicación HYDRAO para obtener un cálculo más preciso del ahorro.



Schrauben Sie Ihren alten Duschkopf ab.
Desenrosca tu antiguo cabezal de ducha.



Legen Sie die mitgelieferte Dichtung ein.
Coloca en el paso de rosca la junta con filtro incluida el pack.



Optional: Sie können den Durchflussbegrenzer (im Lieferumfang enthalten) in das Gewinde des HYDRAO-Duschkopfes einsetzen (siehe Anleitung des Begrenzers).

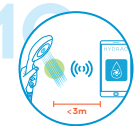
Schrauben Sie Ihren neuen HYDRAO Duschkopf an.
Opcional: instala el limitador de flujo en el cabezal (véase guía de instalación del limitador).
Enrosca tu nueva alcahofa de ducha HYDRAO al flexible.



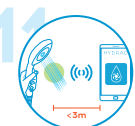
Öffnen Sie die HYDRAO-App und erstellen Sie Ihr Konto.
Abre la aplicación y crea tu cuenta de usuario.



Lesen und befolgen Sie das Tutorial der App, um die Verfolgungs- und Anpassungsfunktionen zu entdecken und zu verstehen.
Visualiza el tutorial de la aplicación para descubrir las funciones de seguimiento y de personalización.



Öffnen Sie den Wasserhahn und verbinden Sie Ihren HYDRAO Duschkopf mit der App (bis zu 15 HYDRAO Duschköpfe können hinzugefügt werden).
Abre el grifo y conecta tu ducha HYDRAO a la app (puedes añadir hasta 15 cabezales por cuenta de usuario).



Wenn Sie Daten synchronisieren, lassen Sie den Wasserhahn geöffnet und Ihr Smartphone in der Nähe, um eine optimale Verbindung zu gewährleisten.
Para sincronizar, abre el grifo al máximo. Para garantizar una conexión óptima, deja el teléfono cerca de la ducha.

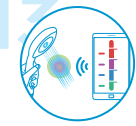


Sie müssen Ihre App nicht bei jeder Dusche synchronisieren, HYDRAO Duschköpfe speichern bis zu 200 Duschen.

Sie können gelegentlich synchronisieren, um Ihren Duschverlauf zu aktualisieren.

No es necesario sincronizar la app en cada ducha, la alcahofa HYDRAO puede almacenar hasta 200 duchas en memoria.

Puedes sincronizar de vez en cuando para actualizar tu historial de duchas.



Sie können Ihre Wasserschwellenwerte und Farben anpassen, indem Sie auf den registrierten Duschkopf > Einstellungen klicken ⚙️

Puedes personalizar los umbrales de consumo y el color asociado seleccionando tu cabezal y entrando en el menú «Ajustes» ⚙️



Verfolgen Sie Ihren Fortschritt, Ihre Verbrauchshistorie und Ihre Einsparungen in der HYDRAO App.
Sigue tu progreso, consulta tu historial de duchas y confirma el ahorro con la aplicación HYDRAO.



Drehen Sie das Wasser auf und Ihr HYDRAO Duschkopf ist einsatzbereit!

¡Tu cabezal de ducha HYDRAO está listo para ser usado!

MEHR FUNKTIONEN MIT DER APP SUBE DE NIVEL CON LA APP HYDRAO



Laden Sie die HYDRAO App aus dem Google Play Store oder App Store oder über den QR-Code auf der Rückseite des Handbuchs herunter.

Descarga la aplicación HYDRAO directamente desde Google Play Store o App Store o escanea con tu smartphone el código QR incluido en la presente guía de instalación.



Aktivieren Sie Bluetooth (und Ortung nur auf Android, lesen Sie mehr auf hydrao.com FAQ).

Sie müssen Ihren HYDRAO Duschkopf nicht in den Bluetooth-Einstellungen verbinden.

Activa el Bluetooth (y la localización en Android, para más información véase la sección FAQ en hydrao.com).

No es necesario sincronizar el dispositivo via la configuración.



Für den Zugang zu Garantiebedingungen und FAQ, besuchen Sie bitte www.hydrao.com
Para consultar las condiciones de garantía y obtener respuesta a preguntas frecuentes visita www.hydrao.com

KUDENBETREUUNG
ATENCIÓN AL CLIENTE
sav@hydrao.com
+33 (0)7 68 33 85 70